

## Indicazioni per il Trattamento della Spondilolistesi



**Kinetrac KNX-7000**



**3D Newton**

## Spondilolistesi

Per l'impostazione ed il trattamento di pazienti con Spondilolistesi, il Fisiatra o il Fisioterapista devono identificare la causa del cambio di postura; nel caso venga valutata la possibilità di procedere con un metodo conservativo, di seguito riportiamo le indicazioni generali.

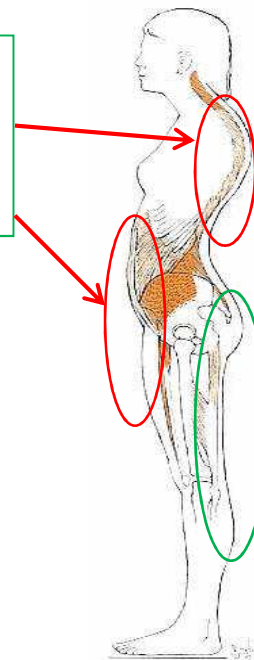
In primo luogo si consiglia di procedere con il KNX-7000.

Con questa apparecchiatura si dovrebbe portare la posizione del bacino in una situazione neutra e il muscolo che ha subito un accorciamento dovrebbe essere allungato.

Poi con il 3D-NEWTON, il muscolo collegato a questo sintomo dovrebbe essere rinforzato, bilanciato e stabilizzato

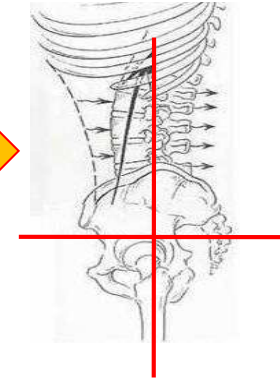
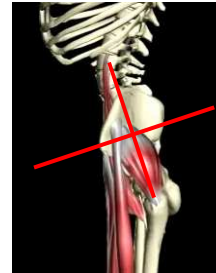


Per questa parte di muscolatura è richiesto un rilassamento



Per questa parte di muscolatura è richiesto un rafforzamento.

L'obiettivo più importante nel trattamento della Spondilolistesi è il recupero della posizione neutrale del bacino.



### Trattamento

**E' necessario il rilassamento della muscolatura ileopsoas e quadricipite femorale**

Per ottenere ciò si deve impostare l'angolo di trazione del KNX-7000 tra i 10 e 12 gradi (il movimento del rullo deve essere impostato sul programma B: da 65 a 16)

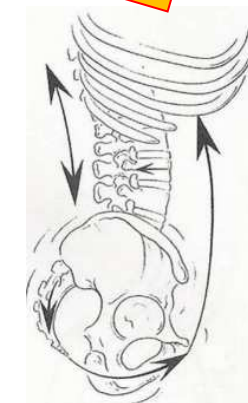
1° Settimana (3 trattamenti) angolo di estensione 0 gradi;

2° Settimana (3 trattamenti) angolo di estensione 5°, tempo di tenuta 2~4 sec;

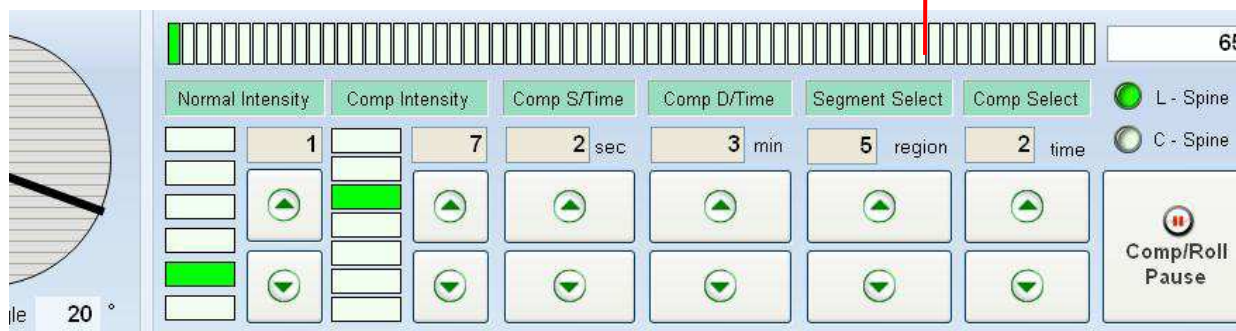
3° Settimana (3 trattamenti) angolo di estensione 10°, tempo di tenuta 6~8 sec;

4° Settimana (3 trattamenti) angolo di estensione 15°, tempo di tenuta 7~9 sec;

Questo trattamento dovrà essere adeguato a seconda delle reazioni del paziente. Aumentando la frequenza dei trattamenti aumenta l'efficacia dello stesso.



Il movimento del rullo dovrà essere impostato tra 65 e 16 (verificandolo in funzione dell'altezza del paziente) perchè per questa patologia è preferibile non utilizzare il rullo al livello delle vertebre lombari.



**Risultato del rilassamento muscolare**

Dopo 2 settimane di attività con il KNX-7000, il trattamento può essere combinato con l'utilizzo del 3D Newton (dopo 4 settimane di trattamento con il KNX-7000 è consigliato utilizzare il KNX-7000 2 volte alla settimana in combinazione con l'utilizzo del 3D Newton).

Per il rafforzamento del muscolo bicipite femorale (muscoli ischiocrurali) e contemporaneamente del muscolo trasverso dell'addome, dritto dell'addome, obliqui dell'addome, l'operatore fa riconoscere al paziente la posizione neutra del bacino e poi inizia il trattamento con il 3D Newton con un angolo di 6~7 gradi

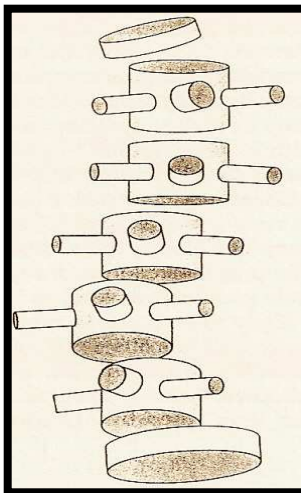
Durante il trattamento l'operatore induce il paziente a mantenere la corretta posizione neutra del bacino.

Il trattamento prevede 10 min. al giorno per 5 giorni la settimana (se non è possibile almeno 3 volte alla settimana per 15 min.) per 2~3 mesi.

L'operatore rende il trattamento gradualmente sempre più forte (maggiori angoli e più secondi di tenuta) in relazione alla reazione del paziente.

Questo trattamento rende la colonna vertebrale più stabile.

L'operatore deve fare attenzione che se il blocco delle pelvi è posizionato troppo in alto crea un'eccessiva tensione sul muscolo erettore della colonna. Ciò non va bene per la corretta stabilità dei muscoli della colonna vertebrale.



## Muscolatura locale

**Con il 3D Newton, i muscoli collegati alla spina vertebrale vengono resi stabili. L'indebolimento dei muscoli per la stabilizzazione locale e globale crea effetti negativi sulla stabilità lombo/pelvica e crea un dolore alla schiena.**