

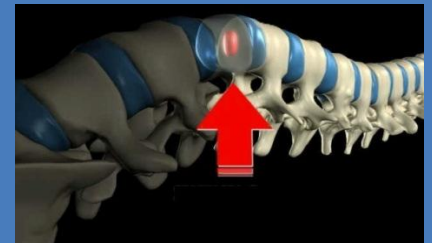
Kinetrac KNX-7000

DECOMPRESSIONE DEL DISCO CON NAVIGAZIONE – SISTEMA ORTOPEDICO

Kinetrac KNX-7000 è un sistema per trazioni computerizzate della colonna dorsale, lombare e cervicale, con decompressione spinale mirata del disco target per la risoluzione non chirurgica delle più diffuse patologie degenerative del disco intervertebrale. Recupero funzionale, stretching muscolo scheletrico.



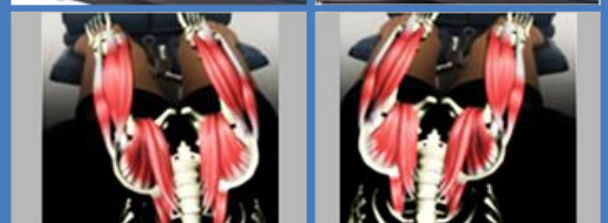
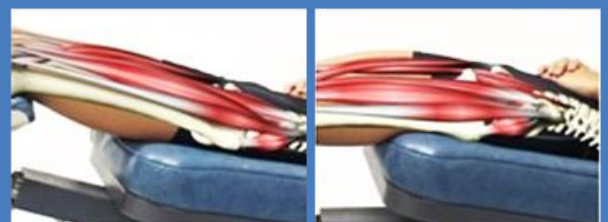
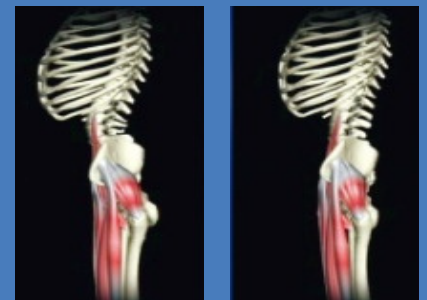
Decompressione target



Decompressione del tratto cervicale



Correzione della postura



Kinetrac KNX-7000 è multifunzionale e conveniente ed è la macchina terapeutica più avanzata grazie al controllo di tutte le operazioni. I programmi incorporati supervisionano facilmente ogni funzione.

▪ Corpo Centrale:

- Decompressione del disco nel tratto dorso-lombare
- Controllo Sistema di decompressione del disco (mm 0-30)
- Rilevamento automatico del disco target
- Decompressione spinale del tratto cervicale
- Stretching muscolo scheletrico
- Flessione ed estensione dell'anca modulabile da 0° a 15°
- Inclinazione bilaterale dell'anca modulabile da 0° a 15°
- Inclinazione bilaterale cervicale modulabile da 0° a 15°
- Trazione longitudinale della colonna mediante gravità
- Alternanza fasi di trazione e riposo programmabili
- Rullo decontratturante con percorso programmabile
- Riallineamento della colonna vertebrale

▪ Controllo totalmente computerizzato:

- Configurazione del programma di trattamento in base a patologia, sintomatologia, fase del trattamento, progressi ottenuti, secondo i protocolli del terapeuta

▪ Dimensioni:

- Sistema corpo mm 2500x680x700h
- Peso 100 Kg
- Quadro di controllo mm 560x600x1000h